

ARTCC ARGENTINO AD 2.SAMM

NO VALIDO PARA NAVEGACION REAL. ADAPTADO PARA SU UTILIZACION EN UN AMBITO VIRTUAL
SAMM – MALARGÜE / COMODORO D. R. SALOMON

AD 2.17 ESPACIO AEREO ATC

Zona de Control:

- | | |
|-------------------------------------|---|
| 1. Designación: | Zona de Control Malargüe |
| 2. Límites verticales: | <u>FL 105</u>
GND |
| 3. Clasificación del espacio aéreo: | C |
| 4. Distintivo de llamada: | MALARGÜE TORRE |
| 5. Altitud de transición: | 9000 FT. |
| 6. Nivel de transición: | QNH de 977 a 994 FL 110
QNH de 995 a 1013 FL 105
QNH de 1014 a 1031 FL 100
QNH de 1032 a 1050 FL 095 |

Area de Control Terminal:

- | | |
|-------------------------------------|---|
| 1. Designación: | Area de Control Terminal Malargüe |
| 2. Límites verticales: | <u>FL 175</u>
2000 FT |
| 3. Clasificación del espacio aéreo: | B: FL 175 / FL 145
C: FL 145 / 2000 FT |
| 4. Distintivo de llamada: | MALARGÜE TORRE |

AD 2.18 INSTALACIONES DE COMUNICACIONES ATS

SERVICIO	DISTINTIVO DE LLAMADA	FRECUENCIA	OBSERVACIONES
APP	Malargüe Torre	118.250	Véase AD 2.SAMM.S3

AD 2.19 CARTAS AERONAUTICAS

- | | |
|-----------------------|--|
| - Plano de aeródromo: | SAMM.APT |
| - Cartas IAC: | SAMM.IAC NO.1 RWY 32
SAMM.IAC NO.2 RWY 32 |
| - Cartas STAR: | SAMM.STAR OPSUL1 (RWY 32) |

(DEJADO EN BLANCO INTENCIONALMENTE)

AD 2.SAMM.S3 (APP)

AD 2.20 REGLAMENTACION DE TRANSITO LOCALES

NORMAS PARA EL MOVIMIENTO Y ESTACIONAMIENTO DE AERONAVES EN LA PLATAFORMA

ESTACIONAMIENTO

Posiciones 1A y 1B, aeronaves hasta 16 mts. de envergadura penalizando las posiciones 1 y 2.

Posición 1, aeronaves tipo B737, similar o menor porte, penalizando el estacionamiento de aeronaves en posiciones 1A, 1B y 2.

Posición 2, aeronaves tipo MD80, similar o menor porte, penalizando las posiciones 1, 1A, 1B y 3.

Posición 3, aeronaves tipo MD80 o B737, similar o menor porte, penalizando las posiciones 2 y 4.

Posición 4, aeronaves hasta 17 mts. de envergadura, penalizando la posición 3.

Posición 5 y 6, aeronaves hasta 14 mts. de envergadura.

EGRESOS

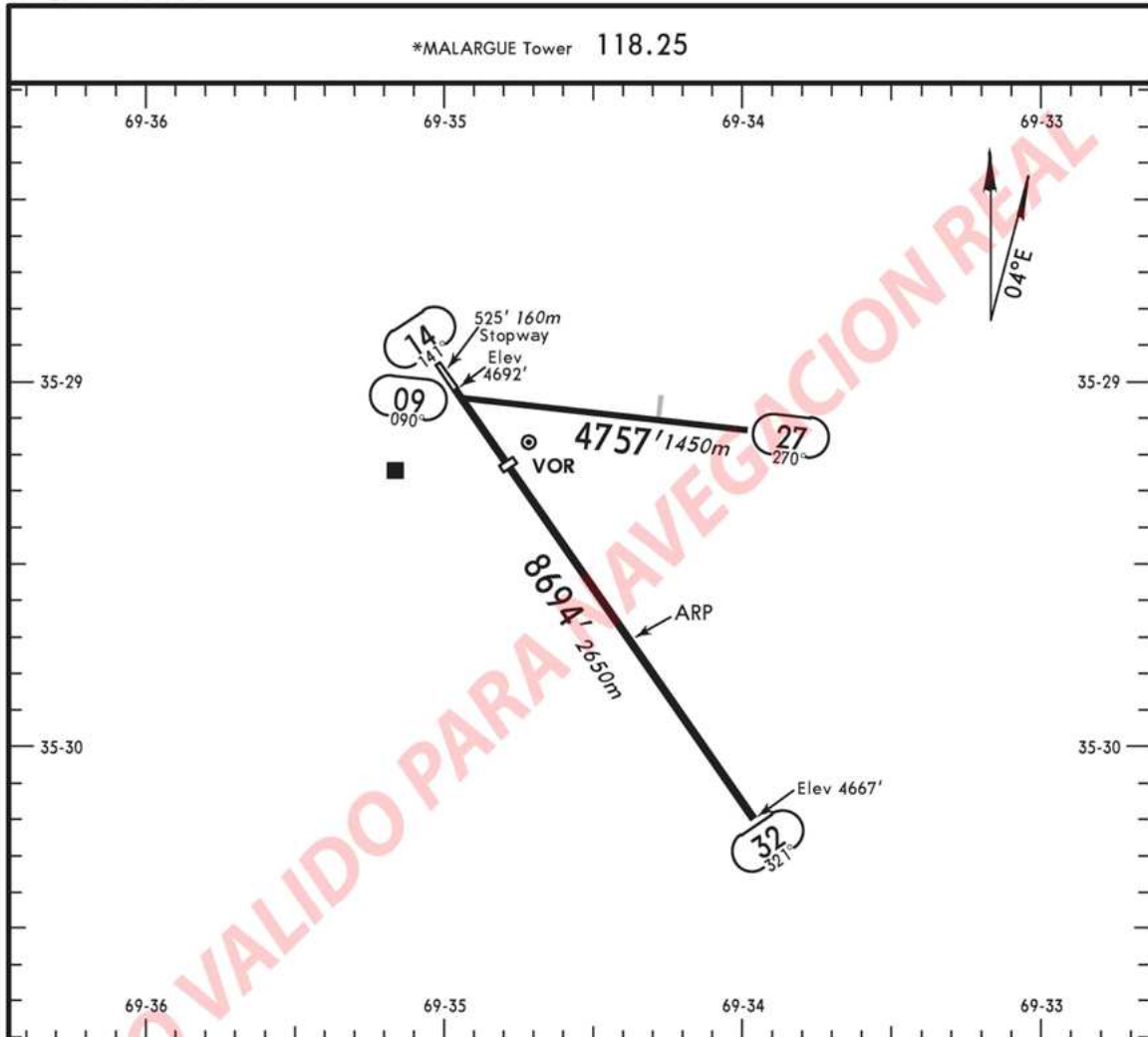
Las aeronaves tipo B737 y MD estacionadas en las posiciones 1 a 2, deberán abandonar las mismas con viraje cerrado a la derecha luego de romper inercia, debido a las reducidas dimensiones disponibles. Las aeronaves tipo MD80 y B737 que estacionen en posición 3 abandonarán la misma con viraje cerrado a la izquierda siguiendo las mismas precauciones que para 1 y 2.

(DEJADO EN BLANCO INTENCIONALMENTE)

APT

SAMM
Apt Elev **4692'**
S35 29.7 W069 34.4

MALARGUE, ARGENTINA
COM RICARDO SALOMON

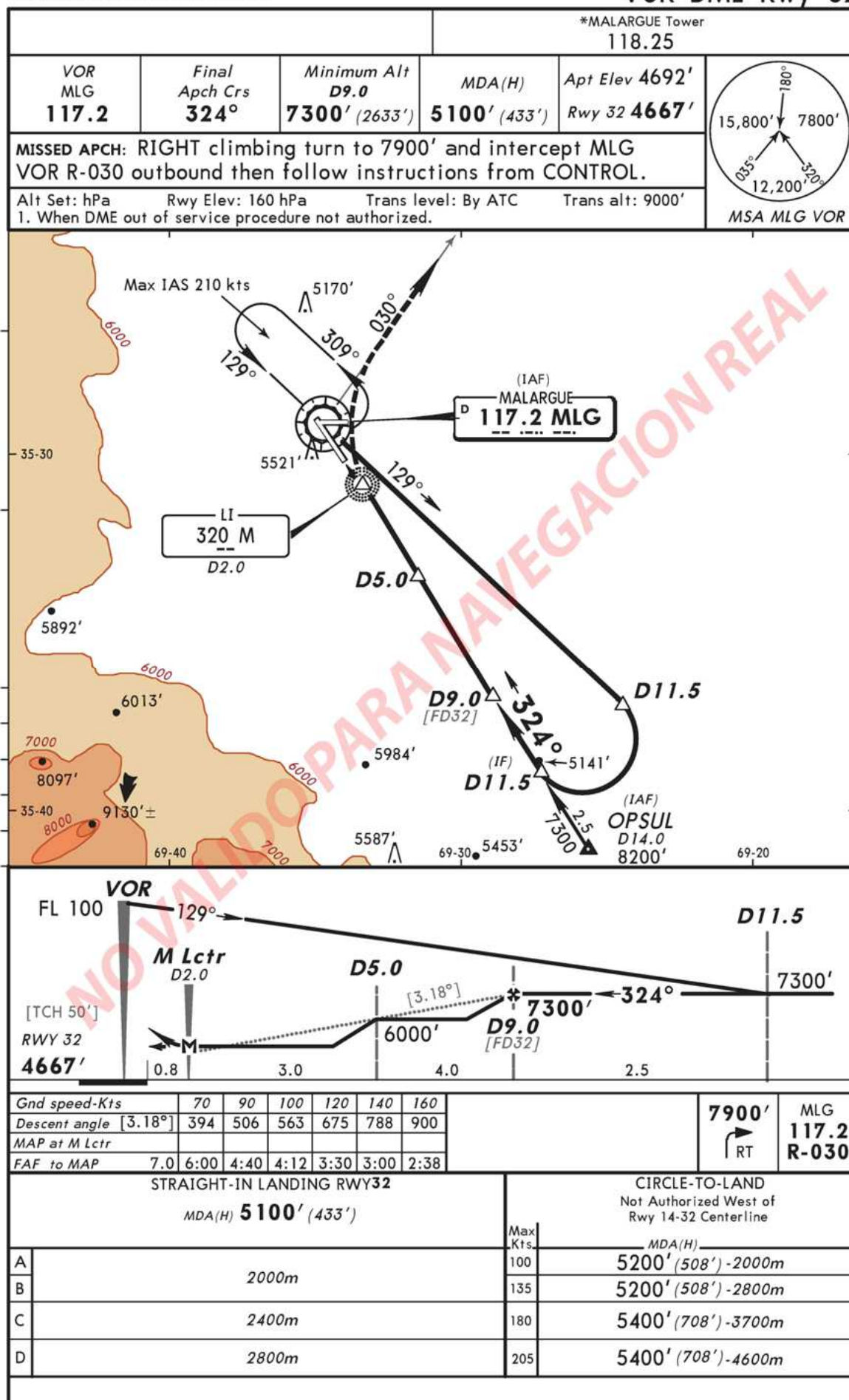


ADDITIONAL RUNWAY INFORMATION					
RWY			USABLE LENGTHS		WIDTH
			LANDING BEYOND	TAKE-OFF	
09			Threshold		66' 20m
27					
14			7152' 2180m		98' 30m
32	RL				

SAMM

MALARGUE, ARGENTINA

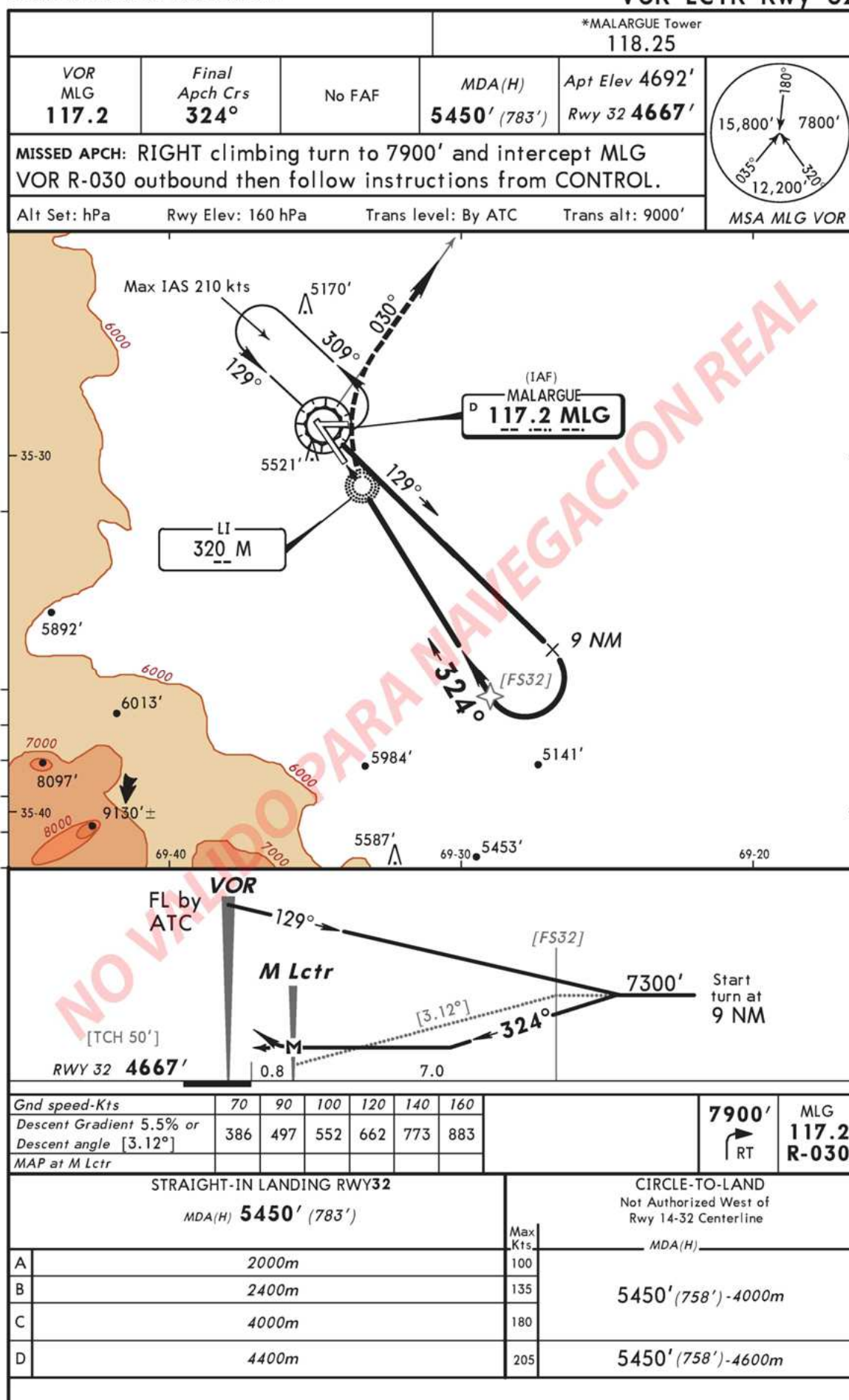
COM RICARDO SALOMON

No. 1
VOR DME Rwy 32

SAMM

MALARGUE, ARGENTINA

COM RICARDO SALOMON

No. 2
VOR LCTR Rwy 32

STAR OPSUL1 (RWY 32)

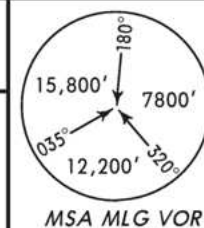
SAMM
COM RICARDO SALOMON

MALARGUE, ARGENTINA

STAR

Apt Elev
4692'

Alt Set: hPa
Trans level: By ATC Trans alt: 9000'



OPSUL 1 ARRIVAL (RWY 32)

